

ひだまりの家

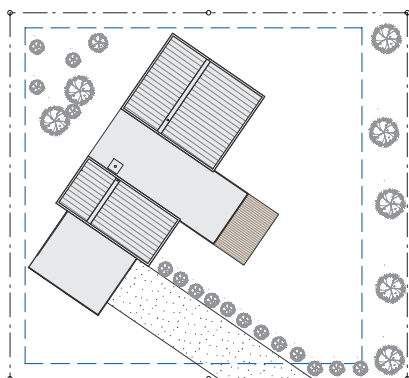
太陽の恵みを最大限受け取る住まい



Point

- ① 一日中自然光が差し込み、景色を楽しめる快適な住宅
- ② バタフライ屋根の形を生かした、明るく開放的な洋室
- ③ 家族の成長に合わせて利用できる自由なプランニング

南幌町に広がる自然豊かで広々とした土地に、一日中自然光がふりそそぎ屋外の景色と生活を楽しめる心地よい住宅を計画しました。建物の正面を真南に向け、太陽光のエネルギーを最大限享受できるように計画しています。外観は積雪寒冷地北海道に根付く特徴的なスノーダクト方式（バタフライ屋根）とし、室内天井にもその形状を反映することでハイサイドライトを中心とした明るく開放的な洋室を計画しています。リビング・ダイニング・キッチンが平天井とし、風が抜ける心地よい居場所を計画しました。南庭や地域との繋がりを感じられる場所として計画しています。また、玄関側に洋室を配置することで、介護ルームとしての利用等、家族の成長・変化に合わせて利用できる自由なプランニングとしています。



Aブロック配置図

0 1 2 5m

施工

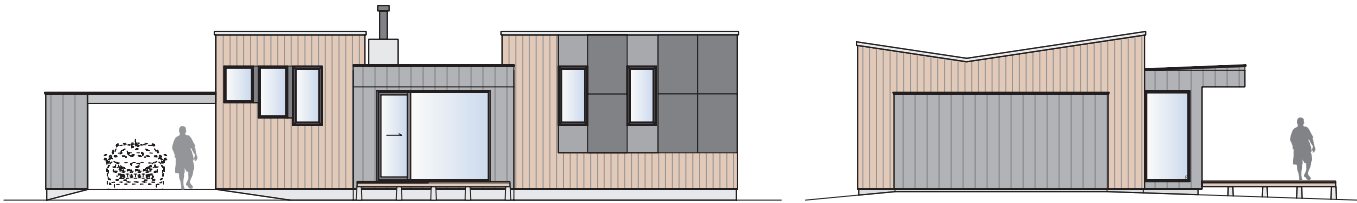
山忠高島建設（株）

将来に渡り快適な住空間を持続するために、施工には高度な知識と技術が必要です。「やまちゅうの家」は専属大工が妥協のない家づくりを実現します。
特定建設業許可／北海道知事許可（特-2）石第02859号
北海道札幌市豊平区月寒西3条9丁目1-4
TEL：011-851-0118・FAX：011-853-2571

設計

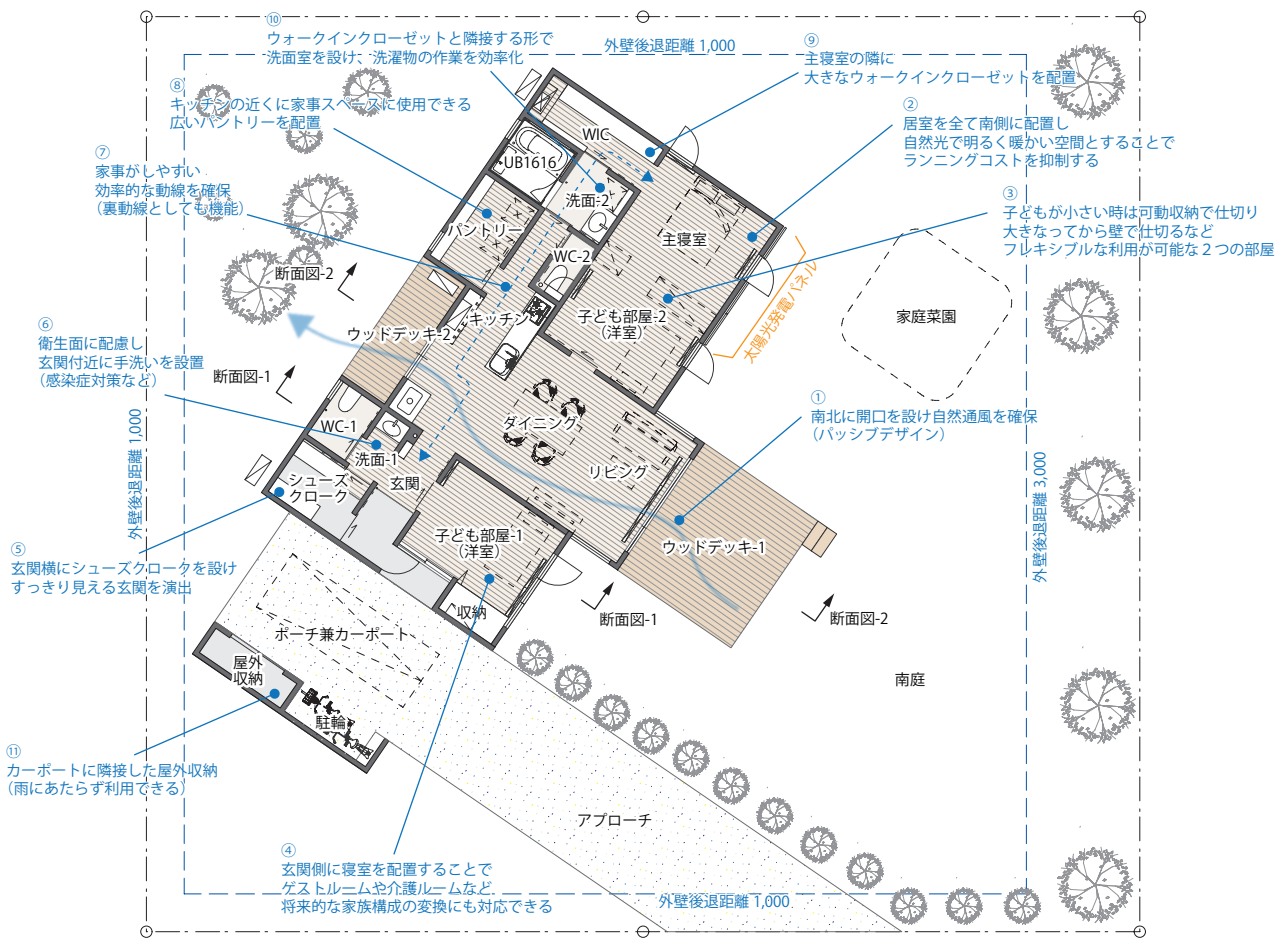
ナカノ設計店

ただモノを売るだけでなく、下町の商店のようにお客様の生活の質を高めるコミュニケーションを重視し、人や街が楽しくなるような居場所となる設計事務所を目指しています。
一級建築士事務所登録 北海道（石）6712号
北海道札幌市中央区北2条西20丁目1-12 佐々木ビル 1F
TEL：011-795-6138・MAIL：nakano.sekkei.ten@gmail.com

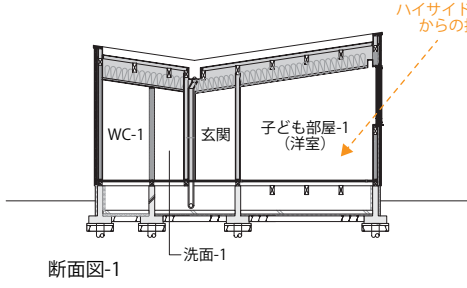


南立面図

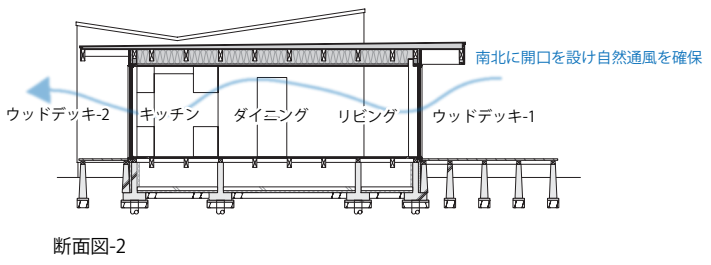
西立面図



配置平面図



断面図-1



断面図-2

脱炭素化対策

建物の配置そのものを真南に向け、壁面設置の太陽光発電パネルから得られるエネルギーを余すことなく享受出来る計画としています。建物としての外皮平均熱貫流率 UA 値は 0.28 [W/(m²・K)] 以下とし、冬季の快適な室内温度を担保します。給湯冷暖房は計画地が集中プロパンガスが供

給されていることから、高効率給湯暖房ガスボイラーエコジョーズの設置を想定し、快適な生活環境を担保すると同時にイニシャルコスト・ランニングコストを抑える計画としています。
(北方型住宅 ZERO 合計ポイント数 10pt 図面に記載)